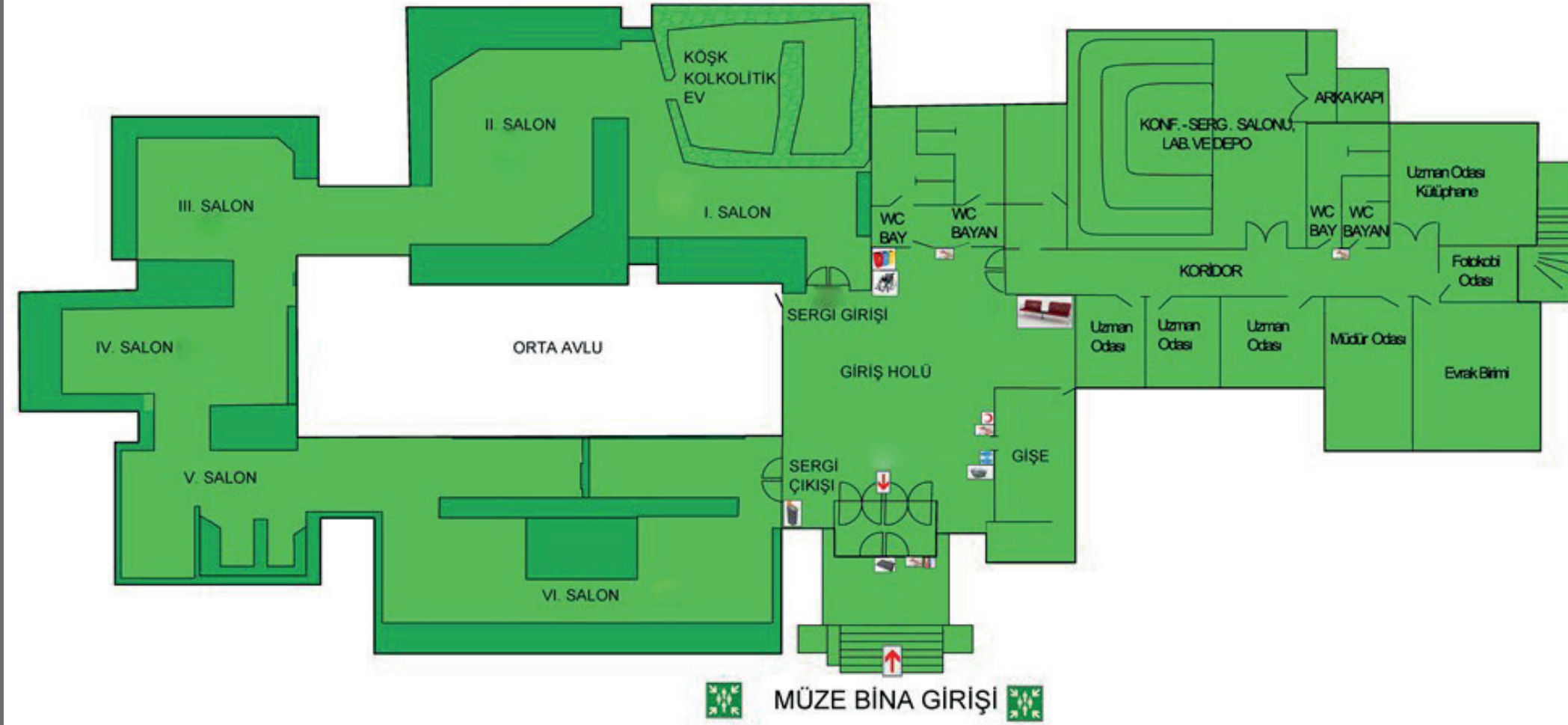


## MÜZE KAT PLANI



### Ziyaret Saatleri

**1 Nisan-1 Ekim**

Açılış Saati: 08.00  
Kapanış Saati: 17.00  
Gişe Kapanış Saati: 16.45

**2 Ekim-31 Mart**

Açılış Saati: 08.30  
Kapanış Saati: 17.30  
Gişe Kapanış Saati: 17.15

Her gün açık.

Adres: Yukarı Kayabaşı Mahallesi, Dışarı Camii Sok No:11, 51000 Merkez/Niğde

Güncel bilgiler için lütfen web sitesini ziyaret edin.

[f TurkishMuseums](#) [i officialturkishmuseums](#) [t TurkishMuseums](#) [v TurkishMuseums](#) [e TurkishMuseums](#)

[www.turkishmuseums.com](http://www.turkishmuseums.com)

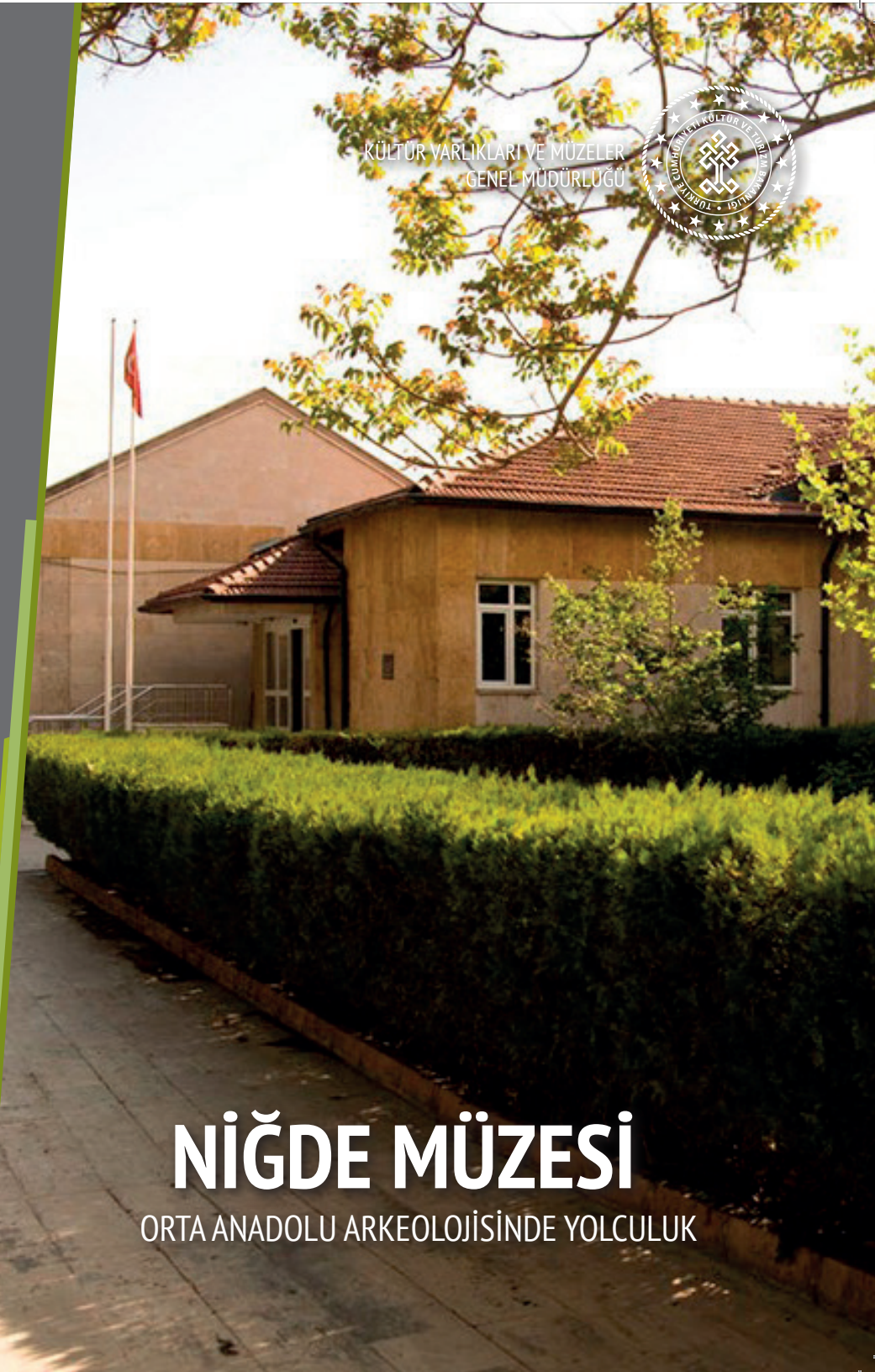


[www.muze.gov.tr](http://www.muze.gov.tr)



444 MÜZE (6893)  
[www.muze.gov.tr](http://www.muze.gov.tr)

KÜLTÜR VARLIKLARI VE MÜZELER  
GENEL MÜDÜRLÜĞÜ



# NIĞDE MÜZESİ

ORTA ANADOLU ARKEOLOJİSİNDE YOLCULUK





**I. SALON:** Kaletepe Obsidyen Atölyesi, Pınarbaşı Höyük, Köşk Höyük ve Tepecik Höyükte kazılarında bulunan obsidyen aletler ile Köşk Höyük kazılarında ele geçirilen ünik eserler, mezar buluntuları, tanrı ve tanrıça heykelcikleri, antropomorfik vazo ile "Köşk Höyük Kalkolitik Evi'nin birebir kurgusu teşhir edilmektedir.

**II. SALON:** Göltepe Höyüğü kazılarında ele geçen madenci köyü buluntuları ile Kestel kalay maden ocağındaki galeri girişi, Hoker tarz gömüt ve ölü hediyeleri, Acemhöyük, Ulukışla'da bulunan eserler ile Asur Ticaret Kolonileri Çağı Acemhöyük kazısında çıkarılan saray buluntuları ve kapaklı vazolar sergilenmektedir.

**III. SALON:** Geç Hitit şehir devletlerinden Nahita ve Tuvanuva krallıklarına ait fırtına ve bereket tanrısı stelleri, Hitit hiyeroglifiyle yazılmış kitabeler, Kaynarca Tümülüsü buluntuları, Frig Dönemi seramikleri ve "Göllüdağ Aslanı" sergilenmektedir.

**IV. SALON:** Helenistik, Roma ve Bizans Dönemi buluntularına ayrılmıştır. Tepebağları, Porsuk Höyük ve Acemhöyük kazılarında ele geçirilen buluntular ile pişmiş toprak ve cam eserler, mühür baskıları, Roma ve Bizans Dönemlerine ait eserler yer almaktadır.

**V. SALON:** Sikke basım tekniği ve genel tanımlar, Grek, Helenistik, Roma, Bizans ve İslami-Osmanlı Dönemi sikkeleri, Selçuklu Dönemi Maden Lu'lu'a ile Tepebağları Geç Helenistik Döneme ait sikke toplulukları sergilenmektedir.

**B-Mumya Bölümü:** Aksaray İhlara Vadisi'nde bulunan "Rahibe Mumyası" ile Çanlı Kilise'den çıkarılan 4 adet çocuk mumyası sergilenmektedir.

**VI. SALON:** Silahlar, el yazmaları, yazı takımları, aydınlatma araçları, halılar, kilimler, âlemler, takılar ile Kaçar Türklerine ait bir sini teşhir edilmektedir. Salonda birde geçen yüzyılda Niğde evinde akşam yemeği hazırlık teması oluşturulmuştur.

Niğde'de müzecilik faaliyetleri II. Dünya Savaşı sırasında, Akmedrese'nin İstanbul Arkeoloji Müzeleri'nin deposu olarak kullanılması ile başlamıştır. 1957 yılında Akmedrese Niğde Müzesi olarak ziyarete açılmıştır. 1977 yılında yeni binasına taşınan müzenin 1982 yılında da ilk teşhir tanzimi yapılmıştır. İhtiyaç üzerine müzedeki yeni teşhir-tanzim sonrasında 2001 yılında yeniden hizmete sunulmuştur. Müzede, Paleolitik Çağ'dan günümüze değin kronolojik düzenle sunulan 6 teşhir salonu bulunmaktadır.

